

入居者募集県営住宅一覧表(令和6年7月版)

■ 定期募集(抽せん) P2~P12

Web申込み・物件情報

申込み方法

・郵送申込み

7月1日(月)~7月21日(日)消印有効

・Web申込み

7月1日(月)午前8:30~7月21日(日)午後5:15まで



<https://www.saijk.or.jp/lookingfor/kenei/>

■ 随時募集(先着順) P13~P15

申込み方法

・空き状況を事前に担当支所に確認のうえ、直接支所へお申込みください。

7月1日(月)午前8:30~9月30日(月)午後5:15まで

※一部の住宅は、前回の募集から継続して募集しております。

~住宅一覧表をご覧になる前に~

○住宅の種類ごとに応募資格と入居期間が異なります。なお、住宅の種類ごとの申込資格については『県営住宅入居者募集案内』P5~P7に記載しておりますので、申込世帯にあった種類の住宅に申込みをしてください。

○定期募集については、申込者数が募集戸数を上回った場合には、公開による抽せんを行います。

○定期募集の申込状況は、7月12日(金)頃より、埼玉県住宅供給公社ホームページの県営住宅令和6年7月募集申込状況にてご案内予定です。

○浴槽、風呂釜はすべての住宅に設置されていますが、エアコン、ガスコンロ等は入居される方のご負担で設置していただきます。

○間取りの例は、埼玉県住宅供給公社ホームページをご覧ください。

○訂正等があった場合、埼玉県住宅供給公社のホームページにてご案内をさせていただく場合があります。

募集住宅一覧表の見方

住宅情報				募集住戸							設備				
NO	住宅名	建設	①	所在地	間取り	②	募集戸数	入居期間	家賃			③	④	⑤	⑥
			階数			住戸番号			最低	~	最高	倍率	E	V	ガ
308	熊谷玉井住宅	H30	8	熊谷市久保島811-1 (籠原駅徒歩27分)	2K(5.5・5.5)	202051411	2	期限無	19,300	~	37,900	1.06	有	都市	有

① 建物の階数です。※募集している住戸の階数ではありません。

② 申込書に記入する住戸番号です。記入間違いにお気を付けください。

③ 過去1年の平均倍率です。「--」の表記の場合は、過去1年間募集がなかった住宅です。

④ E Vは、エレベーターの略です。エレベーターの有無及び形式(通常タイプ、スキップタイプ)は、下表の凡例にて判別してください。

有	通常タイプのエレベーターがある
有(S)	奇数階・偶数階など特定の階数に停止するエレベーターがある(スキップタイプ)
無	エレベーターがない

⑤ 供給ガスの種類を、下表の凡例にて判別してください。

都市	都市ガス
LP	プロパンガス

⑥ Pは駐車場の略です。駐車場の有無は、下表の凡例にて判別してください。契約する場合は使用料が発生します。

有	駐車場がある県営住宅です。ただし、ご案内時点で空きがなく順番待ちの場合もありますのでご承知おきください。契約は埼玉県住宅供給公社との契約です。
有(他)	UR都市機構又は駐車場管理会社様と直接契約になります。また、ご案内時点で空きがなく順番待ちの場合もありますのでご承知おきください。
無	駐車場がない県営住宅です。

定期募集（抽せん）住宅の一覧

【一般住宅】

申込資格は、「県営住宅入居者募集案内」5ページを参照してください。

子育て支援住宅及び高齢者・障がい者住宅にご希望の住宅がない場合は、一般住宅への申込みも可能です。

《既存住宅：二人以上の世帯用》

住宅情報				募集住戸						設備				
NO	住宅名	建設年度	建物階数	所在地	間取り	住戸番号	募集戸数	入居期間	家賃		倍率	EV	ガス	P
									最低	最高				
1	川口神根住宅	S53	8	川口市大字安行領根岸1890-5 (新井宿駅 ^ハ 78分徒歩1分)	3K(6・4・5・6)	203030127	2	10年間	26,900	48,000	2.6	有	都市	無
2	川口東本郷住宅	S56, S57	3	川口市本蓮3-10-6 (草加駅 ^ハ 71分徒歩8分)	3DK(6・4・5・6)	203040132	2	10年間	30,500	57,000	0.0	無	LP	無
3	川口赤山住宅	H 1	4	川口市大字赤山1384-1 (新井宿駅徒歩9分)	3DK(6・4・5・6)	203120132	1	10年間	33,300	65,300	2.8	無	LP	有
4	川口安行もみじ住宅	H15	3	川口市安行出羽3-9-3 (戸塚安行駅徒歩21分)	2DK(6・6)	203160121	1	2035年3月31日	27,800	54,500	4.5	有	都市	有(他)
5	戸田河岸住宅	S38	4	戸田市川岸2-6-20 (戸田公園駅徒歩14分)	2K(4・5・6)	224010129	1	10年間	10,400	20,500	18.0	無	都市	無
6	浦和細野住宅	S52	5	さいたま市南区大字大谷口860-2 (浦和駅 ^ハ 76分徒歩1分)	3DK(6・4・5・4・5)	204050132	1	10年間	21,400	42,100	1.1	無	LP	無
7	浦和細野住宅	S53	5	さいたま市南区大字大谷口860-2 (浦和駅 ^ハ 76分徒歩1分)	3DK(6・4・5・6)	204050134	1	10年間	22,400	43,900	1.1	無	LP	無
8	浦和高層住宅	S45, S46	14	さいたま市浦和区針ヶ谷4-1-1 (北浦和駅徒歩10分)	3K(6・4・4)	204070131	4	10年間	15,300	30,600	4.7	有(S)	都市	無
9	浦和第2高層住宅	S46	14	さいたま市南区根岸5-18-10 (武蔵浦和駅徒歩15分)	2DK(6・6)	204080121	1	10年間	16,000	31,500	9.4	有(S)	都市	無
10	浦和第2高層住宅	S46	14	さいたま市南区根岸5-18-10 (武蔵浦和駅徒歩15分)	3K(6・4・5・3)	204080131	1	10年間	15,500	30,500	9.4	有(S)	都市	無
11	浦和久保住宅	S47	5	さいたま市桜区大字久保領家540 (北浦和駅 ^ハ 71分徒歩4分)	2UK(4・5・6)	204090145	2	10年間	15,300	27,600	6.6	無	都市	無
12	浦和さいと坂の上住宅	S60	5	さいたま市緑区道祖土2-1-1 (北浦和駅 ^ハ 71分徒歩1分)	3DK(6・4・5・6)	204100132	1	10年間	27,100	53,200	2.0	無	都市	無
13	浦和常盤住宅	S63	5	さいたま市浦和区常盤5-8-44 (北浦和駅徒歩10分)	3DK(6・4・5・6)	204110132	1	10年間	29,200	57,300	4.0	無	都市	無
14	浦和原山住宅	H 4	5	さいたま市緑区原山4-9-28 (浦和駅 ^ハ 79分徒歩3分)	3DK(6・6・6)	204130132	2	10年間	32,400	63,600	10.2	有	都市	有
15	大宮寿能住宅	S51	8	さいたま市大宮区寿能町2-130 (大宮公園駅徒歩4分)	3DK(6・4・5・4・5)	205010132	1	10年間	23,800	46,700	2.5	有(S)	都市	無
16	大宮七里住宅	S62, H 3	4	さいたま市見沼区大字大谷1822-2 (七里駅徒歩20分)	3DK(6・4・5・6)	205100132	6	10年間	27,700	57,500	0.6	無	都市	有
17	大宮東宮下住宅	S43	5	さいたま市見沼区大字新堤152 (七里駅徒歩17分)	3LDK(6・4・5・4・5)	205120133	2	10年間	19,500	32,200	0.4	無	都市	有
18	大宮三橋住宅	S62, S61	5, 4	さいたま市大宮区三橋1-850-1 (大宮駅 ^ハ 78分徒歩9分)	3DK(6・4・5・6)	205160132	4	10年間	27,300	54,500	0.9	無	都市	有
19	大宮三橋西住宅	S62, S63	5	さいたま市西区三橋6-578-1 (大宮駅 ^ハ 72分徒歩1分)	3DK(6・4・5・6)	205170132	4	10年間	27,700	55,200	0.6	無	都市	有
20	大宮東五番街住宅	H 1	5	さいたま市見沼区春野1-2 (東大宮駅 ^ハ 79分徒歩1分)	3DK(6・4・5・6)	205180132	3	10年間	28,500	56,000	2.0	無	都市	有
21	大宮東五番街住宅	H 2	7, 11	さいたま市見沼区春野1-2 (東大宮駅 ^ハ 79分徒歩1分)	3LDK(6・4・6)	205180133	3	10年間	30,600	60,100	2.0	有(S)	都市	有
22	大宮東五番街住宅	H 2	11	さいたま市見沼区春野1-2 (東大宮駅 ^ハ 79分徒歩1分)	3LDK(6・4・6)	205180138	1	10年間	29,600	58,100	2.0	有(S)	都市	有
23	大宮指扇住宅	H 4	7	さいたま市西区大字指扇1078-1 (指扇駅徒歩20分)	3DK(6・6・6)	205190132	1	10年間	32,100	63,000	1.6	有	都市	有
24	大宮七里第二住宅	H 5	4	さいたま市見沼区大字大谷1664-4 (七里駅徒歩18分)	3LDK(6・6・6)	205200133	2	10年間	34,700	68,100	1.4	無	都市	有
25	岩槻西原住宅	S58	3	さいたま市岩槻区大字岩槻5400 (岩槻駅 ^ハ 76分徒歩11分)	3DK(6・6・6)	213060132	1	10年間	26,700	52,500	1.0	無	都市	無
26	与野上落合住宅	H 7	6	さいたま市中央区上落合7-9-15 (北与野駅徒歩13分)	3LDK(6・6・6)	220020133	1	10年間	36,800	72,200	6.0	有	都市	有
27	与野上落合住宅	H 7	6	さいたま市中央区上落合7-9-15 (北与野駅徒歩13分)	3LDK(6・4・5・6)	220050133	2	10年間	42,200	82,800	--	有	都市	有
28	与野高層住宅	S42	11	さいたま市中央区下落合3-8-2 (与野駅徒歩10分)	2DK(4・5・6)	220030121	2	10年間	12,000	23,700	14.0	有(S)	都市	無
29	与野高層住宅	S42	8	さいたま市中央区下落合3-8-2 (与野駅徒歩10分)	2DK(4・6)	220030126	1	10年間	13,900	27,300	14.0	有(S)	都市	無
30	与野高層住宅	S42	8	さいたま市中央区下落合3-8-2 (与野駅徒歩10分)	3K(6・4・3)	220030131	1	10年間	13,900	27,300	14.0	有(S)	都市	無
31	上尾丸山住宅	H 1, S63	5	上尾市大字平方3501-1 (上尾駅 ^ハ 71分徒歩2分)	3DK(6・4・5・6)	219030132	5	10年間	26,500	53,500	0.4	無	都市	有
32	上尾東町住宅	H 7	5	上尾市東町2-12-27 (上尾駅 ^ハ 74分徒歩14分)	2LDK(6・6)	219040122	1	10年間	28,800	56,500	--	有	都市	有
33	上尾沼南ヒルズ住宅	H29	4	上尾市大字原市1121-1 (沼南駅徒歩9分)	2DK(6・6)	219050121	1	2038年3月31日	28,100	55,100	--	有	LP	無
34	桶川川田谷住宅	H 3	5	桶川市大字川田谷1738-1 (桶川駅 ^ハ 71分徒歩7分)	3DK(6・6・6)	231030132	1	10年間	28,300	55,500	0.0	有	LP	有
35	北本中丸住宅	H 6	5	北本市中丸1-121-1 (北本駅 ^ハ 73分徒歩5分)	3LDK(6・6・6)	233020133	1	10年間	32,100	63,000	2.3	有	都市	有
36	北本中丸住宅	H 6	4	北本市中丸1-121-1 (北本駅 ^ハ 73分徒歩5分)	3LDK(6・6・6)	233020138	1	10年間	32,100	63,000	2.3	無	都市	有
37	鴻巣登戸住宅	H 6	5	鴻巣市登戸367-45 (鴻巣駅徒歩25分)	3DK(6・6・6)	217020132	1	10年間	28,400	55,800	0.0	有	LP	有
38	鴻巣登戸住宅	H 4	5	鴻巣市登戸367-45 (鴻巣駅徒歩25分)	3LDK(6・6・6)	217070133	2	10年間	31,000	60,900	1.0	有	LP	有
39	鴻巣八幡田住宅	H 3	4	鴻巣市八幡田533-1 (北鴻巣駅徒歩29分)	3DK(6・4・5・6)	217060132	1	10年間	25,200	49,400	--	無	LP	有
40	行田佐間住宅	S58	5	行田市佐間2-19 (吹上駅 ^ハ 77分徒歩1分)	3DK(6・6・6)	206050132	1	10年間	21,800	42,700	1.0	無	都市	無
41	行田持田住宅	S63	4	行田市大字持田2097-1 (持田駅徒歩19分)	3DK(6・4・5・6)	206060132	1	10年間	23,200	45,600	0.0	無	都市	無

《既存住宅：二人以上の世帯用》

住宅情報				募集住戸							設備			
NO	住宅名	建設年度	建物階数	所在地	間取り	住戸番号	募集戸数	入居期間	家賃		倍率	EV	ガス	P
									最低	最高				
42	熊谷石原住宅	S50	10	熊谷市石原2019-1 (石原駅徒歩5分)	3K(6・4・4.5)	202060131	2	10年間	16,000	32,800	1.0	有	都市	無
43	熊谷肥塚住宅	H3	4	熊谷市肥塚936-1 (熊谷駅 ^ハ 111分徒歩2分)	3DK(6・4.5・6)	202070132	1	10年間	28,500	56,100	0.0	無	都市	有
44	熊谷末広住宅	H7	5	熊谷市末広3-5-55 (熊谷駅徒歩18分)	3LDK(6・4.5・4.5)	202080133	2	10年間	34,700	68,100	--	有	都市	有
45	熊谷銀座住宅	H8	5	熊谷市銀座6-7-5 (熊谷駅徒歩14分)	2LDK(6・6)	202090122	1	10年間	30,400	59,600	3.0	有	都市	有
46	熊谷銀座住宅	H8	5	熊谷市銀座6-7-5 (熊谷駅徒歩14分)	3LDK(6・4.5・4.5)	202090133	1	10年間	35,300	69,400	3.0	有	都市	有
47	深谷緑ヶ丘住宅	S56, S61	3	深谷市緑ヶ丘19 (深谷駅徒歩12分)	3DK(6・4.5・6)	218010132	2	10年間	20,500	44,400	1.5	無	都市	有
48	岡部普濟寺住宅	H5	5	深谷市普濟寺1540-1 (岡部駅徒歩10分)	3DK(6・6・6)	405010133	1	10年間	27,800	54,700	0.3	有	LP	有
49	本庄朝日町住宅	H4	3	本庄市日の出1-8-13 (本庄駅徒歩19分)	3DK(6・6・6)	211010132	1	10年間	25,400	49,900	1.0	無	都市	有
50	本庄諏訪住宅	S55	3	本庄市朝日町2-3-29 (本庄駅徒歩18分)	3DK(6・4.5・6)	211020132	1	10年間	18,900	37,100	--	無	都市	無
51	児玉久美塚住宅	S59	3	本庄市児玉町児玉1520-1 (児玉駅徒歩16分)	3DK(6・6・6)	382010132	1	10年間	22,800	44,700	--	無	LP	有
52	所沢パークタウン武蔵野住宅	S54	10	所沢市並木8-7 (航空公園駅 ^ハ 18分徒歩1分)	3DK(6・4・6)	208010132	2	10年間	26,500	52,100	2.7	有	都市	有
53	所沢パークタウン武蔵野住宅	S54, S55	14	所沢市並木8-7 (航空公園駅 ^ハ 18分徒歩1分)	3DK(6・4.5・6)	208010135	6	10年間	24,200	47,600	2.7	有	都市	有
54	所沢新郷住宅	S60	5	所沢市東所沢3-37 (東所沢駅徒歩20分)	3DK(6・6・6)	208020132	4	10年間	30,500	59,900	0.5	無	都市	有
55	所沢椿峰住宅	H13	4	所沢市小手指南5-19-1 (小手指駅 ^ハ 14分徒歩6分)	2DK(6・6)	208050121	1	2033年3月31日	28,300	55,500	1.5	有	都市	(有他)
56	狭山笹井住宅	S53	5	狭山市笹井1-8 (狭山市駅 ^ハ 111分徒歩6分)	3DK(6・4.5・6)	215020132	2	10年間	20,500	39,200	0.3	無	LP	有
57	狭山鶴ノ木住宅	S54	5	狭山市鶴ノ木25-9 (入間市駅徒歩13分)	3DK(6・4.5・6)	215030132	1	10年間	20,800	40,000	0.4	無	都市	無
58	入間東久保住宅	S54, S55	5	入間市東町4-2 (武蔵藤沢駅 ^ハ 14分徒歩14分)	3DK(6・6・6)	225020132	3	10年間	22,200	43,900	--	無	都市	無
59	入間向陽台住宅	S57	5	入間市向陽台1-1-15 (入間市駅徒歩9分)	3DK(6・6・6)	225060132	4	10年間	24,500	48,700	2.4	有(S)	都市	無
60	入間宮の森住宅	S60	5	入間市大字野田1471-1 (元加治駅徒歩13分)	3DK(6・6・6)	225070132	2	10年間	24,500	48,200	--	無	LP	無
61	入間野田住宅	H7	5	入間市大字野田1406-1 (元加治駅徒歩15分)	3LDK(6・6・6)	225100133	2	10年間	31,600	62,000	3.6	有	都市	有
62	ビューテラス入間住宅	H28	3	入間市高倉2-9-26 (入間市駅徒歩15分)	2DK(6・7)	225130121	1	2036年12月26日	24,100	47,400	2.7	有	都市	無
63	飯能中山住宅※1	S56	3	飯能市大字中山502-3 (飯能駅徒歩22分)	3DK(6・6・6)	209020132	1	10年間	23,200	45,600	0.3	無	都市	無
64	飯能川寺住宅	H8	4	飯能市大字川寺625-8 (飯能駅徒歩13分)	2LDK(6・6)	209030122	1	10年間	28,800	56,500	2.3	有	LP	有
65	朝霞幸町住宅	H5	5	朝霞市幸町3-7-24 (朝霞駅 ^ハ 15分徒歩1分)	3LDK(6・6・6)	227010133	2	10年間	36,000	70,600	48.8	有	都市	有
66	新座本多住宅	S59	7	新座市本多1-14-22 (志木駅 ^ハ 115分徒歩3分)	3DK(6・6・6)	230020132	1	10年間	27,700	54,500	1.3	有(S)	LP	有
67	新座本多第二住宅	H3	7	新座市本多1-16-1 (朝霞台駅 ^ハ 120分徒歩2分)	3DK(6・4・6)	230050132	1	10年間	31,000	60,900	2.7	有(S)	都市	有
68	新座大和田住宅	H4	5	新座市大和田5-12-30 (新座駅徒歩22分)	3DK(6・6・6)	230060132	1	10年間	32,300	63,500	10.0	有	都市	有
69	新座馬場住宅	H7	5	新座市馬場4-12-60 (志木駅 ^ハ 116分徒歩6分)	3LDK(6・6・6)	230090133	2	10年間	35,400	69,600	4.7	有	都市	有
70	新座石神住宅	H23	3	新座市石神1-6-6 (新座駅 ^ハ 118分徒歩13分)	2DK(6・6)	230100121	1	2032年3月31日	26,500	52,100	--	有	LP	(有他)
71	志木柳瀬川住宅	S54	5	志木市館2-2-4 (柳瀬川駅徒歩12分)	3DK(6・6・6)	228010132	1	10年間	24,500	48,200	5.0	無	都市	無
72	富士見鶴馬住宅	H8	5	富士見市大字鶴馬3237-1 (鶴瀬駅徒歩17分)	3LDK(6・6・6)	235010133	1	10年間	34,000	66,900	8.0	有	都市	有
73	富士見鶴瀬住宅	H9	7	富士見市鶴瀬西2-7-8 (鶴瀬駅徒歩4分)	2LDK(6・5.5)	235020122	4	10年間	29,700	59,200	--	有	都市	有
74	三芳北永井森の里住宅※2	H8	6	三芳町大字北永井319-4 (鶴瀬駅 ^ハ 17分徒歩5分)	2LDK(6・8)	324010122	1	10年間	28,900	56,900	3.7	有	都市	有
75	川越月吉町住宅	S58, S57	4, 3	川越市月吉町12-1 (川越市駅徒歩14分)	3DK(6・4.5・6)	201060132	2	10年間	24,500	48,900	3.0	無	都市	有
76	川越月吉町住宅	S60	4	川越市月吉町12-1 (川越市駅徒歩14分)	3DK(6・4.5・6)	201060134	1	10年間	25,800	50,700	3.0	無	都市	有
77	川越小堤住宅	S62	5	川越市大字小堤38-5 (霞ヶ関駅徒歩20分)	3DK(6・4.5・6)	201090132	1	10年間	26,700	52,400	0.6	無	都市	有
78	川越南大塚住宅	S62	3	川越市南大塚3-7-15 (南大塚駅徒歩8分)	3DK(6・4.5・6)	201100132	1	10年間	27,000	52,900	3.7	無	都市	有
79	川越西山住宅	H1	5	川越市大字笠幡4006-1 (笠幡駅徒歩10分)	3DK(6・4.5・6)	201110132	2	10年間	27,500	54,000	3.0	無	都市	有
80	川越今泉住宅	H2	4	川越市大字今泉118-1 (南古谷駅徒歩13分)	3DK(6・4.5・6)	201120132	2	10年間	27,600	54,200	2.3	無	都市	有
81	川越今泉住宅	H4	4	川越市大字今泉118-1 (南古谷駅徒歩13分)	3DK(6・6・6)	201120135	1	10年間	29,000	56,900	2.3	無	都市	有
82	川越いせはら住宅	H4	11	川越市伊勢原町5-5-6 (鶴ヶ島駅 ^ハ 110分徒歩4分)	3LDK(6・4・6)	201130133	1	10年間	30,200	59,300	5.2	有(S)	都市	有

※1 飯能中山住宅は、住宅内に階段があります。

※2 三芳北永井森の里住宅は、「自然と共に生き、雑木林の中に溶け込む森の団地」をテーマにした、環境共生型の住宅として建設されております。

定期募集(抽せん)の一覧

《既存住宅：二人以上の世帯用》

住宅情報				募集住戸							設備			
NO	住宅名	建設年度	建物階数	所在地	間取り	住戸番号	募集戸数	入居期間	家賃		倍率	EV	ガス	P
									最低	最高				
83	川越神明町住宅	H 5	5	川越市神明町49-1 (本川越駅 ^ハ 29分徒歩2分)	3DK(6・6・6)	201140132	1	10年間	32,400	63,700	6.4	有	都市	有
84	川越山田住宅	H 7	5	川越市大字山田1900-1 (川越駅 ^ハ 111分徒歩4分)	3LDK(6・6・6)	201150133	1	10年間	33,900	66,600	3.7	有	都市	有
85	川越仙波町住宅	H18	4	川越市仙波町3-7-3 (川越駅徒歩16分)	2DK(6・6)	201200121	1	2028年7月31日	26,500	52,000	--	有	LP	有(他)
86	鶴ヶ島富士見住宅	S51	5	鶴ヶ島市富士見1-15 (若葉駅徒歩6分)	3DK(6・4.5・4.5)	241010132	3	10年間	18,500	36,300	2.7	無	都市	有
87	鶴ヶ島南町住宅	S58, S59	5	鶴ヶ島市南町3-3 (鶴ヶ島駅 ^ハ 10分徒歩2分)	3DK(6・6・6)	241020132	2	10年間	25,600	51,000	0.6	無	都市	有
88	鶴ヶ島藤の台住宅	S63	5	鶴ヶ島市大字藤金135-1 (若葉駅徒歩22分)	3DK(6・4.5・6)	241030132	1	10年間	25,500	50,100	0.8	無	都市	有
89	鶴ヶ島すねおり住宅	H 7	5	鶴ヶ島市大字脚折1508-2 (若葉駅徒歩23分)	3LDK(6・6・6)	241040133	3	10年間	31,200	61,300	5.8	有	都市	有
90	鶴ヶ島中新田住宅	H21	3	鶴ヶ島市中新田1504-1 (一本松駅徒歩7分)	2DK(6・6)	241060121	1	2030年6月30日	30,500	59,800	--	有	LP	有(他)
91	坂戸東坂戸住宅※3	S50	5	坂戸市東坂戸2-38 (若葉駅 ^ハ 15分徒歩1分)	3K(6・4.5・4.5)	239010127	3	10年間	17,700	33,500	0.7	無	都市	無
92	東松山滝の本住宅	S62	3	東松山市松葉町2-5-36 (東松山駅徒歩16分)	3DK(6・4.5・6)	212010132	2	10年間	24,300	47,600	0.5	無	LP	有
93	東松山前山住宅	S56	5	東松山市松山町3-5-12 (東松山駅徒歩25分)	3DK(6・4.5・6)	212020132	2	10年間	21,700	38,400	2.0	無	LP	無
94	東松山五領住宅	S60	5	東松山市五領町14 (東松山駅 ^ハ 17分徒歩1分)	3DK(6・6・6)	212040132	1	10年間	23,200	45,600	1.5	無	都市	有
95	滑川都住宅	H 4	4	滑川町大字都13-1 (森林公園駅徒歩6分)	3DK(6・6・6)	341010132	1	10年間	26,900	52,800	0.7	無	LP	有
96	小川みどりが丘住宅	H 2	3	小川町みどりが丘4-23-1 (小川町駅 ^ハ 17分徒歩3分)	3DK(6・4.5・6)	343020132	1	10年間	22,500	44,100	0.5	無	LP	有
97	毛呂山上宿住宅	S63	3	毛呂山町大字毛呂本郷254-2 (毛呂駅徒歩13分)	3DK(6・4.5・6)	326040132	1	10年間	23,200	45,600	0.0	無	LP	無
98	三郷鷹野住宅	S57	5	三郷市鷹野4-522-1 (三郷駅 ^ハ 222分徒歩8分)	3DK(6・6・6)	237010132	1	10年間	24,700	48,500	6.5	有(S)	LP	有
99	三郷彦成住宅	H 7	5	三郷市彦成3-258 (新三郷駅徒歩18分)	3LDK(6・4.5・6)	237020133	2	10年間	31,600	62,900	13.8	有	都市	有
100	八潮緑町住宅	H 5	5	八潮市緑町5-36-10 (草加駅 ^ハ 111分徒歩1分)	3LDK(6・6・6)	234020133	1	10年間	30,800	60,400	10.6	有	都市	有
101	草加青柳住宅	S56	5	草加市青柳6-22-7 (獨協大学前 ^{草加松原} 駅 ^ハ 13分徒歩2分)	3DK(6・4.5・6)	221020132	3	10年間	23,900	46,900	2.5	無	LP	有
102	草加遊馬住宅	S57	4	草加市遊馬町519 (草加駅 ^ハ 19分徒歩7分)	3DK(6・6・6)	221030132	1	10年間	25,200	49,600	3.7	無	LP	無
103	草加原町第三住宅	H 7	5	草加市原町1-2-31 (新田駅 ^ハ 19分徒歩3分)	3LDK(6・4.5・6)	221080133	1	10年間	33,600	65,900	--	有	都市	有
104	草加稲荷住宅	H 7	4	草加市稲荷4-26-15 (草加駅 ^ハ 110分徒歩8分)	2LDK(6・6)	221090122	1	10年間	29,100	57,100	5.0	無	都市	有
105	グロリアス草加長栄住宅	H22	3	草加市長栄町3-46-16 (戸塚安行駅徒歩28分)	2DK(6・6)	221120121	1	2031年3月31日	25,000	49,000	--	有	LP	有(他)
106	越谷蒲生住宅	S49	3	越谷市蒲生寿町13-47 (蒲生駅徒歩6分)	3K(6・4.5・4.5)	222010132	1	10年間	18,000	35,300	16.0	無	都市	無
107	越谷間久里住宅	S61	5, 3	越谷市大字上間久里63-1 (大袋駅徒歩12分)	3DK(6・4.5・6)	222040132	2	10年間	27,500	54,300	2.1	無	都市	有
108	越谷神明住宅	S62	5	越谷市神明町2-357-1 (越谷駅 ^ハ 17分徒歩5分)	3DK(6・4.5・6)	222050132	3	10年間	26,700	52,400	1.6	無	都市	有
109	越谷南荻島住宅	H 8	4	越谷市大字南荻島261-3 (越谷駅 ^ハ 111分徒歩4分)	2LDK(6・6)	222070122	1	10年間	28,300	55,600	6.0	有	都市	有
110	越谷南荻島住宅	H 8	5	越谷市大字南荻島261-3 (越谷駅 ^ハ 111分徒歩4分)	3LDK(6・6・6)	222070133	1	10年間	33,000	64,800	6.0	有	都市	有
111	越谷袋山住宅	H14	3	越谷市大字袋山389-1 (大袋駅徒歩10分)	3DK(6・4.5・6)	222100132	1	2034年3月31日	35,700	70,200	6.0	有	都市	無
112	越谷弥十郎住宅	H15	3	越谷市大字弥十郎672-1 (大袋駅徒歩20分)	2DK(6・6)	222120121	2	2035年3月31日	24,600	48,300	2.0	有	都市	有(他)
113	越谷北越谷住宅	H18	4	越谷市北越谷3-7-4 (北越谷駅徒歩10分)	2DK(6・6)	222130121	1	2028年3月31日	27,400	53,800	2.8	有	都市	有(他)
114	越谷弥十郎塚前住宅	H20	3	越谷市大字弥十郎468-1 (大袋駅徒歩28分)	2DK(6・6)	222140121	1	2029年7月31日	25,700	50,400	1.3	有	LP	有(他)
115	春日部八木崎住宅	S58	3	春日部市粕壁6918-3 (八木崎駅徒歩3分)	3DK(6・4.5・6)	214010132	1	10年間	25,600	50,300	0.0	無	都市	有
116	春日部南住宅	S57	4	春日部市南3-11-24 (春日部駅 ^ハ 14分徒歩6分)	3DK(6・6・6)	214040132	2	10年間	25,200	49,600	1.0	無	都市	有
117	春日部大沼住宅	S60	5	春日部市大沼6-15-1 (春日部駅 ^ハ 18分徒歩3分)	3DK(6・4.5・6)	214050132	1	10年間	25,800	50,700	--	無	都市	無
118	春日部豊春住宅	S60	3	春日部市上蛭田408-3 (豊春駅徒歩5分)	3DK(6・4.5・6)	214060132	1	10年間	26,200	51,500	4.3	無	都市	有
119	春日部谷原新田住宅	H 4	5	春日部市谷原新田2063 (春日部駅 ^ハ 15分徒歩5分)	3DK(6・6・6)	214090132	1	10年間	30,400	59,800	3.5	有	都市	有
120	春日部内牧住宅	H 8	5	春日部市内牧3119-1 (春日部駅 ^ハ 111分徒歩2分)	3LDK(6・6・8)	214100133	1	10年間	33,400	65,700	2.0	有	都市	有
121	春日部藤塚美咲住宅	H26	3	春日部市藤塚363-1 (一ノ割駅徒歩15分)	2DK(5.5・8)	214170121	3	2035年6月30日	25,500	50,000	4.0	有	都市	有(他)
122	春日部アイリス米島住宅	H30	3	春日部市米島364-1 (南桜井駅徒歩8分)	2DK(5.5・7)	214200121	1	2039年3月31日	28,300	55,600	9.0	有	LP	無
123	庄和尾ヶ崎住宅	S56	3	春日部市西金野井100-2 (南桜井駅徒歩8分)	3DK(6・4.5・6)	468030132	1	10年間	24,100	44,900	1.0	無	都市	有

※3 坂戸東坂戸住宅は、過去河川の氾濫による水害が発生しております。

《既存住宅：二人以上の世帯用》

住宅情報				募集住戸						設備				
NO	住宅名	建設年度	建物階数	所在地	間取り	住戸番号	募集戸数	入居期間	家賃		倍率	EV	ガス	P
									最低	最高				
124	杉戸とねり住宅	H 6	8	杉戸町大字杉戸853-1 (東武動物公園駅徒歩16分)	3LDK(6・4・5・6)	464060133	4	10年間	29,400	57,800	0.7	有	LP	有
125	幸手上高野住宅	S59	5	幸手市大字上高野2132-1 (杉戸高野台駅徒歩10分)	3DK(6・6・6)	240010132	1	10年間	24,400	47,800	0.3	有(S)	都市	無
126	蓮田山ノ内住宅	S52	5	蓮田市綾瀬24-11 (蓮田駅徒歩14分)	3DK(6・4・5・6)	238010132	1	10年間	20,000	39,200	0.7	無	LP	無
127	久喜青葉住宅	S49	12	久喜市青葉2-9 (久喜駅 ^ハ 7分徒歩3分)	3K(6・4・4・5)	232010131	5	10年間	15,500	30,600	1.1	有(S)	都市	有
128	栗橋しづか住宅	S53	4	久喜市栗橋東1-6 (栗橋駅徒歩8分)	3DK(6・4・5・6)	461010132	3	10年間	20,400	40,200	0.5	無	都市	有
129	栗橋道上住宅	S56	3	久喜市栗橋東4-14 (栗橋駅徒歩13分)	3DK(6・4・5・6)	461020132	2	10年間	22,900	45,000	0.5	無	LP	無
130	鷺宮くずめ住宅	S54	5	久喜市葛梅1-17-14 (鷺宮駅徒歩5分)	3DK(6・4・5・6)	462010132	2	10年間	22,200	43,600	0.3	無	都市	無
131	加須北小浜住宅	R 4	4	加須市北小浜1168ほか (加須駅徒歩29分)	2DK(4・5・6)	210010121	1	10年間	17,800	34,900	0.1	有	LP	有
132	加須北小浜住宅	S47	4	加須市北小浜1168ほか (加須駅徒歩29分)	2UDK(4・5・6)	210010123	1	10年間	12,400	24,300	0.1	無	LP	有
133	加須北小浜住宅	H 8	4	加須市北小浜1168ほか (加須駅徒歩29分)	3DK(6・6・6)	210010132	1	10年間	26,100	51,300	0.1	無	LP	有
134	加須久下住宅※4	S56	4	加須市久下2-16-2 (加須駅徒歩26分)	3DK(6・4・5・6)	210020132	1	10年間	21,000	41,200	1.4	無	LP	有
135	羽生城沼住宅	S54	5	羽生市東7-15-8 (羽生駅徒歩19分)	3DK(6・4・5・6)	216020132	1	10年間	18,000	35,300	1.0	無	LP	有
136	羽生須影住宅	H 6	5	羽生市南羽生3-22-1 (南羽生駅徒歩7分)	3LDK(6・6・6)	216040133	1	10年間	28,000	54,900	1.0	有	LP	有
137	宮代道仏住宅	H28	4	宮代町道佛3-31-9 (東武動物公園駅徒歩17分)	2DK(6・6)	442010121	1	2037年3月31日	23,300	45,900	0.0	有	LP	無

※4 加須久下住宅は、住宅内に階段があります。

《既存住宅：四人以上の世帯用》

138	越谷間久里住宅	S61	3	越谷市大字上間久里63-1 (大袋駅徒歩12分)	4DK(6・6・4・5・4・5)	222040142	1	10年間	31,900	62,700	2.1	無	都市	有
-----	---------	-----	---	-----------------------------	------------------	-----------	---	------	--------	--------	-----	---	----	---

【特殊住宅】人身等の事故で空家となっている住宅です。 家賃等は他の住宅と変わりません。

《既存住宅：二人以上の世帯用》

139	大宮東五番街住宅	H 2	7	さいたま市見沼区春野1-2 (東大宮駅 ^ハ 79分徒歩1分)	3LDK(6・4・6)	205180151	1	10年間	30,600	60,100	2.0	有(S)	都市	有
140	富士見鶴馬住宅	H 8	5	富士見市大字鶴馬3237-1 (鶴瀬駅徒歩17分)	2LDK(6・6)	235010151	1	10年間	29,200	57,300	8.0	有	都市	有
141	川越小堤住宅	S62	5	川越市大字小堤38-5 (霞ヶ関駅徒歩20分)	3DK(6・4・5・6)	201090151	1	10年間	26,700	52,400	0.6	無	都市	有
142	春日部豊春住宅	S60	3	春日部市上蛸田408-3 (豊春駅徒歩5分)	3DK(6・4・5・6)	214060151	1	10年間	26,200	51,500	4.3	無	都市	有

【子育て支援住宅】

申込資格は、「県営住宅入居者募集案内」5ページを参照してください。

子育て支援住宅にご希望の住宅がない場合は、一般住宅への申込みも可能です。

《既存住宅：二人以上の世帯用》

住宅情報				募集住戸							設備			
NO	住宅名	建設年度	建物階数	所在地	間取り	住戸番号	募集戸数	入居期間	家賃		倍率	EV	ガス	P
									最低	最高				
143	戸田下前住宅	H11	8	戸田市下前1-10-15 (戸田公園駅徒歩11分)	3DK(6・4・5・6)	224020232	1	10年間	33,600	66,000	29.5	有	都市	有
144	浦和高層住宅	H20	14	さいたま市浦和区針ヶ谷4-1-1 (北浦和駅徒歩10分)	2DK(4.5・6)	204070221	1	10年間	25,900	50,900	12.2	有	都市	無
145	浦和高層住宅	H22	14	さいたま市浦和区針ヶ谷4-1-1 (北浦和駅徒歩10分)	3DK(6・4.5・4.5)	204070232	2	10年間	32,400	63,600	12.2	有	都市	無
146	大宮植竹住宅	H21	11	さいたま市北区植竹町2-69 (土呂駅徒歩5分)	2DK(6・6)	205020221	1	10年間	28,600	56,200	9.0	有	都市	有
147	大宮植竹住宅	H20	8	さいたま市北区植竹町2-69 (土呂駅徒歩5分)	3DK(6・4.5・6)	205020232	1	10年間	33,500	65,700	9.0	有	都市	有
148	大宮長山住宅	H18	10	さいたま市北区東大成町1-159 (鉄道博物館駅徒歩9分)	2DK(6・6)	205070221	1	10年間	27,600	54,200	1.6	有	都市	有
149	大宮長山住宅	H23	6	さいたま市北区東大成町1-159 (鉄道博物館駅徒歩9分)	2DK(4.5・6)	205070225	1	10年間	28,200	55,500	1.6	有	都市	有
150	大宮七里住宅	H22, H21	8, 4	さいたま市見沼区大字大谷1822-2 (七里駅徒歩20分)	2DK(6・6)	205100221	3	10年間	24,500	50,000	0.7	有	都市	有
151	大宮砂住宅	H21	10	さいたま市見沼区東大宮3-5-1 (東大宮駅徒歩13分)	2DK(6・6)	205110221	1	10年間	25,500	50,200	4.1	有	都市	有
152	大宮砂住宅	H 8	14	さいたま市見沼区東大宮3-6-4 (東大宮駅徒歩13分)	3LDK(6・6・6)	205260233	3	10年間	40,700	79,900	--	有	都市	有
153	大宮東宮下住宅	H22	10	さいたま市見沼区大字新堤152 (七里駅徒歩17分)	2DK(6・5)	205120225	1	10年間	24,900	48,900	1.2	有	都市	有
154	大宮東宮下住宅	H19	14, 6	さいたま市見沼区大字新堤152 (七里駅徒歩17分)	3DK(6・4.5・6)	205120232	3	10年間	32,000	63,300	1.2	有	都市	有
155	大宮東門前住宅	H 9	5	さいたま市見沼区大字東門前446-1 (七里駅徒歩18分)	2LDK(6・5.5)	205220222	4	10年間	30,200	60,400	0.0	有	都市	有
156	大宮小深作はるさと住宅	H10	4	さいたま市見沼区小深作355-1 (七里駅徒歩19分)	3DK(6・5・6)	205230232	5	10年間	32,500	63,900	0.8	有	都市	有
157	大宮中釘住宅	H12	6	さいたま市西区大字中釘2101-2 (大宮駅 ^ハ 28分徒歩2分)	3DK(6・4.5・6)	205250232	1	10年間	33,000	64,700	0.7	有	都市	有
158	岩槻諏訪山下住宅	H19	3	さいたま市岩槻区諏訪3-3 (東岩槻駅徒歩10分)	2DK(6・6)	213030221	2	10年間	24,400	47,900	1.7	有	都市	有
159	岩槻諏訪山下住宅	H17	10	さいたま市岩槻区諏訪3-3 (東岩槻駅徒歩10分)	3DK(6・4.5・4.5)	213030232	1	10年間	29,800	58,500	1.7	有	都市	有
160	岩槻南平野やまぶき住宅	H11	3	さいたま市岩槻区南平野2-17-1 (東岩槻駅徒歩17分)	3DK(6・5・4.5)	213090232	1	10年間	33,300	65,300	--	有	都市	有
161	北本本宿住宅	H 9	6	北本市本宿5-45-2 (北本駅徒歩17分)	2DK(6・6)	233030221	2	10年間	26,800	52,600	0.8	有	都市	有
162	行田門井住宅	H29	6	行田市門井町2-6 (行田駅徒歩9分)	2DK(6・6)	206040221	1	10年間	24,100	47,300	0.2	有	都市	有
163	熊谷下奈良住宅	H15	5	熊谷市下奈良773-3 (熊谷駅 ^ハ 15分徒歩8分)	2DK(6・6)	202040221	1	10年間	22,200	43,600	0.3	有	LP	有
164	熊谷玉井住宅	H27	10	熊谷市久保島811-1 (籠原駅徒歩27分)	2UDK(4.5・6)	202050223	1	10年間	29,300	57,500	0.8	有	都市	有
165	熊谷玉井住宅	H30	8	熊谷市久保島811-1 (籠原駅徒歩27分)	2UDK(4.5・7)	202050228	1	10年間	30,000	58,900	0.8	有	都市	有
166	熊谷曙町住宅	H11	7	熊谷市曙町5-104 (熊谷駅徒歩11分)	3DK(6・5.5・4.5)	202100232	1	10年間	34,400	67,600	1.2	有	都市	有
167	熊谷曙町住宅	H11	6	熊谷市曙町5-104 (熊谷駅徒歩11分)	3DK(6・4.5・6)	202100234	1	10年間	34,400	67,600	1.2	有	都市	有
168	深谷萱場住宅	H11	3	深谷市見晴町26-1 (深谷駅徒歩19分)	3DK(6・6・6)	218020232	1	10年間	27,800	54,700	0.3	無	都市	有
169	本庄小島住宅	H25, H28	6, 5	本庄市小島1-9 (本庄駅徒歩25分)	2DK(6・5)	211040221	3	10年間	20,900	41,600	1.8	有	都市	有
170	本庄小島住宅	H23	7	本庄市小島1-9 (本庄駅徒歩25分)	2UDK(5.5・5.5)	211040223	1	10年間	22,600	44,300	1.8	有	都市	有
171	狭山柏原住宅	H11	4	狭山市柏原692-14 (狭山市駅 ^ハ 20分徒歩2分)	3DK(6・4.5・6)	215040232	1	10年間	29,900	58,600	2.5	有	LP	有
172	朝霞根岸台住宅	H16	5	朝霞市根岸台2-5-48 (朝霞駅徒歩17分)	2DK(6・6)	227020221	1	10年間	26,400	51,800	13.0	有	都市	有
173	川越北谷住宅	H18	5	川越市岸町3-23-10 (川越駅 ^ハ 76分徒歩7分)	2DK(6・6)	201050221	1	10年間	25,200	49,500	2.0	有	都市	有
174	川越久下戸住宅	H14	7	川越市大字久下戸1-1 (南古谷駅徒歩9分)	2DK(6・6)	201180221	1	10年間	24,400	48,000	0.7	有	都市	有
175	川越久下戸住宅	H15	8	川越市大字久下戸1-1 (南古谷駅徒歩9分)	3DK(6・4・6)	201180232	4	10年間	30,900	60,700	0.7	有	都市	有

《既存住宅：二人以上の世帯用》

住宅情報				募集住戸						設備				
NO	住宅名	建設年度	建物階数	所在地	間取り	住戸番号	募集戸数	入居期間	家賃		倍率	EV	ガス	P
									最低	最高				
176	越谷平方住宅	H10	5	越谷市平方144-4 (武里駅徒歩15分)	3DK(6・5・4)	222090232	3	10年間	30,100	59,000	1.0	有	都市	有
177	センターヒルズ春日部住宅	H21	10	春日部市中央1-49-5 (春日部駅徒歩3分)	2LDK(6・6)	214130224	1	2030年3月31日	35,100	69,000	4.8	有	都市	無
178	久喜青葉住宅	H27	8	久喜市青葉2-9 (久喜駅A 7分徒歩3分)	2DK(6・5・5)	232010221	1	10年間	24,700	48,600	1.3	有	都市	有
179	久喜青葉住宅	H30	8	久喜市青葉2-9 (久喜駅A 7分徒歩3分)	3DK(6・7・4)	232010232	1	10年間	28,500	56,100	1.3	有	都市	有

[可動間仕切り住宅]

- 居室の1つを可動式の間仕切りで2つに仕切ることができます。

申込資格：以下のア・イのいずれかの要件を備えた世帯

ア 3人以上の18歳未満(18歳になってから最初の3月末日まで)の子と同居し、扶養している世帯

イ 申込者本人及びその配偶者のいずれもが39歳以下(入居可能日の前日時点)であり、かつ、2人の18歳未満(18歳になってから最初の3月末日まで)

の子と同居・扶養しており、3人目の子を希望している世帯

《既存住宅：四人以上の世帯用》

180	熊谷曙町住宅	H11	7	熊谷市曙町5-104 (熊谷駅徒歩11分)	3DK(6・4.5・7.5)	202100277	1	10年間	34,400	67,600	0.0	有	都市	有
-----	--------	-----	---	--------------------------	----------------	-----------	---	------	--------	--------	-----	---	----	---

【高齢者・障がい者住宅】

申込資格は、「県営住宅入居者募集案内」5ページを参照してください。

【注意】通常の住宅を高齢者・障がい者枠として募集しており、一部住宅を除きバリアフリーに対応していない場合がありますので、ご承知おきください。

高齢者・障がい者住宅にご希望の住宅がない場合は、一般住宅への申込みも可能です。

《既存住宅：二人以上の世帯用》EV有

住宅情報				募集住戸							設備			
NO	住宅名	建設年度	建物階数	所在地	間取り	住戸番号	募集戸数	入居期間	家賃		倍率	EV	ガス	P
									最低	最高				
181	川口赤山みどりの丘住宅	H10	3	川口市赤山18-1 (新井宿駅 ^ハ 22分徒歩8分)	2DK(6・6)	203150321	1	期限無	28,300	55,600	--	有	LP	有
182	大宮東宮下住宅	H17	14	さいたま市見沼区大字新堤152 (七里駅徒歩17分)	2DK(6・6)	205120321	1	期限無	26,200	51,400	1.5	有	都市	有
183	岩槻諏訪山下住宅	H19	3	さいたま市岩槻区諏訪3-3 (東岩槻駅徒歩10分)	2DK(6・6)	213030321	1	期限無	24,400	47,900	2.5	有	都市	有
184	行田門井住宅	R 3	5	行田市門井町2-6 (行田駅徒歩9分)	2K(4・6)	206040320	2	期限無	20,100	39,400	0.5	有	都市	有
185	行田門井住宅	R 3	5	行田市門井町2-6 (行田駅徒歩9分)	3DK(3.5・5・6)	206040332	1	期限無	25,900	51,000	0.5	有	都市	有
186	熊谷下奈良住宅	H16	4	熊谷市下奈良773-3 (熊谷駅 ^ハ 15分徒歩8分)	2DK(6・6)	202040321	1	期限無	22,300	43,800	--	有	LP	有
187	熊谷曙町住宅	H11	7	熊谷市曙町5-104 (熊谷駅徒歩11分)	3DK(6・5.5・4.5)	202100332	1	期限無	34,400	67,600	--	有	都市	有
188	所沢松郷住宅	H 9	5	所沢市大字松郷89-37 (東所沢駅 ^ハ 24分徒歩5分)	2LDK(6・6)	208030322	1	期限無	32,900	64,600	5.0	有	都市	有
189	川越久下戸住宅	H15	8	川越市大字久下戸1-1 (南古谷駅徒歩9分)	2DK(6・6)	201180321	1	期限無	24,500	48,200	2.0	有	都市	有
190	東松山石橋住宅	H12	6	東松山市大字石橋1689-5 (森林公園駅徒歩19分)	2DK(6・6)	212050321	1	期限無	23,000	45,100	1.0	有	LP	有

《既存住宅：二人以上の世帯用》EV無1階

191	川口道合住宅	S63	3	川口市大字道合1420-1 (東浦和駅 ^ハ 11分徒歩4分)	3DK(6・4.5・6)	203110361	1	期限無	31,700	62,200	4.0	無	都市	有
192	大宮寿能住宅	S45	5	さいたま市大宮区寿能町2-130 (大宮公園駅徒歩4分)	2UK(6・6)	205010361	2	期限無	13,600	22,700	2.0	無	都市	無
193	大宮寿能住宅	S46	5	さいたま市大宮区寿能町2-130 (大宮公園駅徒歩4分)	3UK(6・4.5・6)	205010362	1	期限無	20,200	37,300	2.0	無	都市	無
194	大宮東宮下住宅	S45	5	さいたま市見沼区大字新堤152 (七里駅徒歩17分)	2UK(4.5・6)	205120361	4	期限無	12,900	20,600	1.5	無	都市	有
195	大宮東宮下住宅	S46	5	さいたま市見沼区大字新堤152 (七里駅徒歩17分)	2UK(6・6)	205120362	1	期限無	14,100	21,900	1.5	無	都市	有
196	上尾丸山住宅	S63	5	上尾市大字平方3501-1 (上尾駅 ^ハ 17分徒歩2分)	3DK(6・4.5・6)	219030361	2	期限無	26,500	52,100	2.0	無	都市	有
197	桶川けやき住宅	S53	3	桶川市大字上日出谷1015-6 (桶川駅 ^ハ 26分徒歩1分)	3DK(6・4.5・6)	231010361	1	期限無	21,000	41,300	2.0	無	都市	有
198	鴻巣宮地住宅	S58	3	鴻巣市宮地3-5-18 (鴻巣駅 ^ハ 23分徒歩7分)	3DK(6・6・6)	217050361	1	期限無	23,000	45,300	0.0	無	都市	有
199	行田佐間住宅	S58	5	行田市佐間2-19 (吹上駅 ^ハ 27分徒歩1分)	3DK(6・6・6)	206050361	1	期限無	21,800	42,700	0.0	無	都市	無
200	行田下忍住宅	H 1	5	行田市大字下忍1980-1 (吹上駅 ^ハ 27分徒歩11分)	3DK(6・4.5・6)	206070361	2	期限無	23,600	46,400	--	無	都市	有
201	熊谷肥塚住宅	H 3	4	熊谷市肥塚936-1 (熊谷駅 ^ハ 11分徒歩2分)	3DK(6・4.5・6)	202070361	2	期限無	28,500	56,100	--	無	都市	有
202	深谷上柴住宅	S55	4	深谷市上柴町西1-15-3 (深谷駅徒歩18分)	3DK(6・6・6)	218030361	1	期限無	20,200	39,600	2.0	無	都市	有
203	本庄諏訪住宅	S55	3	本庄市朝日町2-3-29 (本庄駅徒歩18分)	3DK(6・4.5・6)	211020361	1	期限無	18,900	37,100	--	無	都市	無
204	本庄北諏訪住宅	H 5	4	本庄市日の出2-5-22 (本庄駅徒歩19分)	3DK(6・6・6)	211030361	1	期限無	27,500	54,000	0.0	無	都市	有
205	所沢新郷住宅	S60	5	所沢市東所沢3-37 (東所沢駅徒歩20分)	3DK(6・6・6)	208020361	1	期限無	30,500	59,900	--	無	都市	有
206	入間宮の森住宅	S60	5	入間市大字野田1471-1 (元加治駅徒歩13分)	3DK(6・6・6)	225070361	1	期限無	24,500	48,200	--	無	LP	無
207	志木柳瀬川住宅	S54	5	志木市館2-2-4 (柳瀬川駅徒歩12分)	3DK(6・6・6)	228010361	1	期限無	24,500	48,200	9.0	無	都市	無
208	川越今泉住宅	H 2	4	川越市大字今泉118-1 (南古谷駅徒歩13分)	3DK(6・4.5・6)	201120361	2	期限無	27,600	54,200	6.0	無	都市	有
209	東松山前山住宅	S56	5	東松山市松山町3-5-12 (東松山駅徒歩25分)	3DK(6・4.5・6)	212020361	1	期限無	21,700	38,400	0.0	無	LP	無
210	滑川都住宅	H 4	4	滑川町大字都13-1 (森林公園駅徒歩6分)	3DK(6・6・6)	341010361	1	期限無	26,900	52,800	1.0	無	LP	有
211	嵐山小梅住宅	S55	3	嵐山町大字川島2327-2 (武蔵嵐山駅徒歩9分)	3DK(6・4.5・6)	342010361	1	期限無	18,900	37,100	0.0	無	LP	無
212	秩父永田住宅	S49	5	秩父市永田町9-1 (秩父駅徒歩17分)	3K(6・4.5・4.5)	207040361	1	期限無	13,100	25,700	0.0	無	都市	無
213	草加遊馬住宅	S57	4	草加市遊馬町519 (草加駅 ^ハ 29分徒歩7分)	3DK(6・6・6)	221030361	1	期限無	25,200	49,600	--	無	LP	無

《既存住宅：二人以上の世帯用》EV無1階

住宅情報				募集住戸						設備				
NO	住宅名	建設年度	建物階数	所在地	間取り	住戸番号	募集戸数	入居期間	家賃		倍率	EV	ガス	P
									最低	最高				
214	越谷蒲生西住宅	H4	4	越谷市蒲生西町1-8-42 (蒲生駅徒歩7分)	3DK(6・6・6)	222060361	1	期限無	29,900	58,700	--	無	LP	有
215	春日部豊春住宅	S60	3	春日部市上蛭田408-3 (豊春駅徒歩5分)	3DK(6・4.5・6)	214060361	1	期限無	26,200	51,500	--	無	都市	有
216	杉戸倉松住宅	S62	4	杉戸町倉松1-9 (東武動物公園駅徒歩20分)	3DK(6・4.5・6)	464030361	1	期限無	24,300	47,600	0.5	無	LP	有
217	白岡下大崎住宅	H3	3	白岡市下大崎295 (蓮田駅 ^ハ 24分徒歩12分)	3DK(6・4.5・6)	445020361	1	期限無	25,200	49,400	--	無	LP	有
218	菖蒲寺田住宅	S52	4	久喜市菖蒲町菖蒲5013-66 (久喜駅 ^ハ 18分徒歩5分)	3DK(6・4.5・6)	446010361	1	期限無	17,800	34,900	--	無	LP	有
219	栗橋しづか住宅	S53	4	久喜市栗橋東1-6 (栗橋駅徒歩8分)	3DK(6・4.5・6)	461010361	2	期限無	20,400	40,200	0.0	無	都市	有
220	鷺宮金山住宅	S61	4	久喜市鷺宮2789-1 (鷺宮駅徒歩17分)	3DK(6・4.5・6)	462020361	1	期限無	24,700	48,600	--	無	都市	有
221	加須北小浜住宅	H4	4	加須市北小浜1168ほか (加須駅徒歩29分)	3DK(6・6・6)	210010361	1	期限無	25,500	50,000	0.8	無	LP	有
222	羽生城沼住宅	S54	5	羽生市東7-15-8 (羽生駅徒歩19分)	3DK(6・4.5・6)	216020361	1	期限無	18,000	35,300	0.0	無	LP	有

【特殊住宅】人身等の事故で空家となっている住宅です。家賃等は他の住宅と変わりません。

《既存住宅：二人以上の世帯用》

223	大宮中釘住宅	H12	6	さいたま市西区大字中釘2101-2 (大宮駅 ^ハ 28分徒歩2分)	3DK(6・4.5・6)	205250351	1	期限無	33,000	64,700	1.3	有	都市	有
224	蓮田山ノ内住宅	S52	5	蓮田市綾瀬24-11 (蓮田駅徒歩14分)	3DK(6・4.5・6)	238010351	1	期限無	20,000	39,200	0.0	無	LP	無

車イス住宅

【車イス住宅】

申込資格は、「県営住宅入居者募集案内」5ページを参照してください。

車イス対応の間取りで、車イス使用の方がいる世帯を対象とした住宅。

《既存住宅：二人以上の世帯用》

住宅情報				募集住戸						設備				
NO	住宅名	建設年度	建物階数	所在地	間取り	住戸番号	募集戸数	入居期間	家賃		倍率	EV	ガス	P
									最低	最高				
225	大宮西本郷住宅	H12	9	さいたま市北区本郷町17-8 (土呂駅徒歩13分)	2DK(6・5)	205240511	1	期限無	33,500	65,800	--	有	都市	有
226	鴻巣登戸住宅	H6	5	鴻巣市登戸367-45 (鴻巣駅徒歩25分)	3DK(6・4.5・6)	217020511	1	期限無	28,400	55,800	0.0	有	LP	有
227	熊谷下奈良住宅	H13	5	熊谷市下奈良773-3 (熊谷駅 ^ハ 15分徒歩8分)	2DK(6・6)	202040511	1	期限無	28,400	55,900	1.0	有	LP	有
228	本庄小島住宅	H23	7	本庄市小島1-9 (本庄駅徒歩25分)	2DK(4.5・6)	211040511	1	期限無	23,300	45,800	0.0	有	都市	有
229	朝霞根岸台住宅	H16	5	朝霞市根岸台2-5-48 (朝霞駅徒歩17分)	2DK(6・6)	227020511	1	期限無	32,700	64,300	--	有	都市	有
230	草加原町第三住宅	H7	4	草加市原町1-2-31 (新田駅 ^ハ 29分徒歩3分)	3LDK(6・4.5・4.5)	221080511	1	期限無	34,100	66,900	4.0	無	都市	有

【 単 身 住 宅 】

申込資格は、「県営住宅入居者募集案内」7ページを参照してください。

《既存住宅：単身の世帯用》EV有

住 宅 情 報				募 集 住 戸							設 備			
NO	住宅名	建設 年度	建物 階数	所在地	間取り	住戸 番号	募集 戸数	入居期間	家賃		倍率	EV	ガス	P
									最低	最高				
231	浦和高層住宅	H20	14	さいたま市浦和区針ヶ谷4-1-1 (北浦和駅徒歩10分)	1DK(6)	204070411	1	期限無	19,700	38,600	131.0	有	都市	無
232	大宮植竹住宅	H28	6	さいたま市北区植竹町2-6-9 (土呂駅徒歩5分)	1DK(5)	205020411	1	期限無	23,000	45,100	43.8	有	都市	有
233	大宮長山住宅	H22	5	さいたま市北区東大成町1-15-9 (鉄道博物館駅徒歩9分)	1DK(6)	205070412	1	期限無	19,200	37,800	33.1	有	都市	有
234	大宮東宮下住宅	H22	10	さいたま市見沼区大字新堤152 (七里駅徒歩17分)	2K(5・6.5)	205120411	1	期限無	19,400	38,200	14.9	有	都市	有
235	大宮小深作はるさと住宅	H10	4	さいたま市見沼区小深作355-1 (七里駅徒歩19分)	1DK(6)	205230411	1	期限無	19,500	38,400	13.3	有	都市	有
236	北本中丸住宅	H 6	5	北本市中丸1-121-1 (北本駅 ^ハ 23分徒歩5分)	1DK(6)	233020411	2	期限無	19,900	39,100	4.0	有	都市	有
237	行田門井住宅	H26	6	行田市門井町2-6 (行田駅徒歩9分)	2K(5・6.5)	206040411	1	期限無	18,500	36,400	15.0	有	都市	有
238	行田門井住宅	R 3	5	行田市門井町2-6 (行田駅徒歩9分)	1K(7)	206040412	1	期限無	15,200	29,900	15.0	有	都市	有
239	熊谷玉井住宅	H21	10	熊谷市久保島811-1 (籠原駅徒歩27分)	3DK(6・4.5・6)	202050417	1	期限無	29,700	58,400	2.9	有	都市	有
240	岡部普濟寺住宅	H 5	5	深谷市普濟寺1540-1 (岡部駅徒歩10分)	3DK(6・6・6)	405010417	1	期限無	27,800	54,700	1.6	有	LP	有
241	花園黒田住宅	H 7	5	深谷市黒田301-1 (永田駅徒歩3分)	3LDK(6・6・6)	407010417	2	期限無	29,600	59,100	0.3	有	LP	有
242	本庄小島住宅	H23	7	本庄市小島1-9 (本庄駅徒歩25分)	2K(5・6.5)	211040411	1	期限無	16,100	31,700	5.5	有	都市	有
243	所沢パークタウン武蔵野住宅	S55	14	所沢市並木8-7 (航空公園駅 ^ハ 28分徒歩1分)	3DK(6・4.5・6)	208010417	1	期限無	24,200	47,600	17.9	有	都市	有
244	入間野田住宅	H 7	5	入間市大字野田1406-1 (元加治駅徒歩15分)	1DK(6)	225100411	1	期限無	19,600	38,400	--	有	都市	有
245	志木中宗岡住宅	H 3	5	志木市中宗岡2-18-31 (志木駅 ^ハ 213分徒歩3分)	3DK(6・6・6)	228020417	1	期限無	32,000	62,800	--	有	LP	有
246	東松山石橋住宅	H12	5	東松山市大字石橋1689-5 (森林公園駅徒歩19分)	3DK(6・5.5・4.5)	212050417	1	期限無	29,500	58,000	2.5	有	LP	有
247	荒川上田野北住宅	H 7	5	秩父市荒川上田野412-3 (武州中川駅徒歩14分)	3LDK(6・6・6)	368020417	1	期限無	23,500	46,100	0.0	有	LP	有
248	越谷大房住宅	H 9	5	越谷市大字大房1154-3 (北越谷駅徒歩17分)	1DK(6)	222080411	1	期限無	19,000	37,300	--	有	都市	有
249	久喜青葉住宅	H30	8	久喜市青葉2-9 (久喜駅 ^ハ 27分徒歩3分)	1DK(6)	232010411	1	期限無	19,500	38,300	10.8	有	都市	有
250	久喜青葉住宅	S49	12	久喜市青葉2-9 (久喜駅 ^ハ 27分徒歩3分)	3K(6・4・4.5)	232010412	3	期限無	15,500	30,600	10.8	有 (S)	都市	有
251	羽生須影住宅	H 6	5	羽生市南羽生3-22-1 (南羽生駅徒歩7分)	3LDK(6・6・6)	216040417	1	期限無	27,500	54,100	1.3	有	LP	有

《既存住宅：単身の世帯用》EV無1階

252	川口赤山住宅	H 1	4	川口市大字赤山1384-1 (新井宿駅徒歩9分)	3DK(6・4.5・6)	203120411	1	期限無	33,300	65,300	--	無	LP	有
253	行田下忍住宅	H 1	5	行田市大字下忍1980-1 (吹上駅 ^ハ 27分徒歩11分)	3DK(6・4.5・6)	206070412	1	期限無	23,600	46,400	1.3	無	都市	有
254	羽生桑崎住宅	S57	5	羽生市大字桑崎6 (羽生駅徒歩12分)	3DK(6・6・6)	216030417	1	期限無	20,200	39,600	0.8	無	LP	無

《既存住宅：単身の世帯用》EV無2階

255	岩槻府内住宅	S50	5	さいたま市岩槻区府内2-2 (岩槻駅 ^ハ 27分徒歩6分)	3K(6・4.5・4.5)	213050416	1	期限無	19,200	37,700	--	無	都市	有
256	行田下忍住宅	H 1	5	行田市大字下忍1980-1 (吹上駅 ^ハ 27分徒歩11分)	3DK(6・4.5・6)	206070417	1	期限無	23,600	46,400	1.3	無	都市	有
257	深谷上柴住宅	S55	4	深谷市上柴町西1-15-3 (深谷駅徒歩18分)	3DK(6・6・6)	218030417	1	期限無	20,200	39,600	0.9	無	都市	有
258	本庄北諏訪住宅	H 5	4	本庄市日の出2-5-22 (本庄駅徒歩19分)	3DK(6・6・6)	211030417	1	期限無	27,500	54,000	0.0	無	都市	有
259	上里大御堂住宅	H 1	4	上里町大字大御堂1333-4 (丹荘駅 ^ハ 24分徒歩7分)	3DK(6・4.5・6)	385010416	1	期限無	19,200	37,700	0.7	無	LP	有
260	川越小堤住宅	S62	5	川越市大字小堤38-5 (霞ヶ関駅徒歩20分)	3DK(6・4.5・6)	201090417	1	期限無	26,700	52,400	4.1	無	都市	有
261	川越今泉住宅	H 2	4	川越市大字今泉118-1 (南古谷駅徒歩13分)	3DK(6・4.5・6)	201120417	1	期限無	27,600	54,200	16.7	無	都市	有
262	坂戸東坂戸住宅※5	S50	5	坂戸市東坂戸2-38 (若葉駅 ^ハ 215分徒歩1分)	3K(6・4.5・4.5)	239010411	1	期限無	17,700	33,500	2.0	無	都市	無
263	小川みどりが丘住宅	H 2	3	小川町みどりが丘4-23-1 (小川町駅 ^ハ 27分徒歩3分)	3DK(6・4.5・6)	343020417	2	期限無	22,500	44,100	1.0	無	LP	有

※5 坂戸東坂戸住宅は、過去河川の氾濫による水害が発生しております。

定期募集(抽せん)の一覧

《既存住宅：単身の世帯用》EV無2階

住宅情報				募集住戸						設備				
NO	住宅名	建設年度	建物階数	所在地	間取り	住戸番号	募集戸数	入居期間	家賃		倍率	EV	ガス	P
									最低	最高				
264	越谷神明住宅	S62	5	越谷市神明町2-357-1 (越谷駅 ^ハ 27分徒歩5分)	3DK(6・4.5・6)	222050411	1	期限無	26,700	52,400	19.0	無	都市	有
265	蓮田山ノ内住宅	S52	5	蓮田市綾瀬2-4-11 (蓮田駅 ^ハ 14分徒歩14分)	3DK(6・4.5・6)	238010411	1	期限無	20,000	39,200	4.0	無	LP	無
266	羽生城沼住宅	S53	5	羽生市東7-15-8 (羽生駅 ^ハ 19分徒歩19分)	3DK(6・4.5・6)	216020416	1	期限無	17,700	34,800	0.5	無	LP	有

《既存住宅：単身の世帯用》EV無3階

267	浦和久保住宅	S47	5	さいたま市桜区大字久保領家540 (北浦和駅 ^ハ 110分徒歩4分)	2UK(4.5・6)	204090411	2	期限無	15,300	27,600	24.0	無	都市	無
268	大宮三橋住宅	S62	4	さいたま市大宮区三橋1-850-1 (大宮駅 ^ハ 28分徒歩9分)	3DK(6・4.5・6)	205160411	1	期限無	27,700	54,500	7.0	無	都市	有
269	大宮指扇住宅	H4	3	さいたま市西区大字指扇1078-1 (指扇駅 ^ハ 20分徒歩20分)	3DK(6・6・6)	205190411	1	期限無	31,300	61,400	--	無	都市	有
270	鴻巣箕田住宅	S49	5	鴻巣市箕田3782-1 (鴻巣駅 ^ハ 28分徒歩28分)	3K(6・4.5・4.5)	217030412	1	期限無	16,200	31,900	3.0	無	LP	無
271	熊谷肥塚住宅	H3	4	熊谷市肥塚936-1 (熊谷駅 ^ハ 111分徒歩2分)	3DK(6・4.5・6)	202070417	3	期限無	28,500	56,100	1.0	無	都市	有
272	狭山鶴ノ木住宅	S54	5	狭山市鶴ノ木25-9 (入間市駅 ^ハ 13分徒歩13分)	3DK(6・4.5・6)	215030411	2	期限無	20,800	40,000	4.0	無	都市	無
273	川越西山住宅	H1	5	川越市大字笠幡4006-1 (笠幡駅 ^ハ 10分徒歩10分)	3DK(6・4.5・6)	201110417	1	期限無	27,500	54,000	2.3	無	都市	有
274	坂戸東坂戸住宅※6	S50	5	坂戸市東坂戸2-38 (若葉駅 ^ハ 15分徒歩1分)	3K(6・4.5・4.5)	239010412	1	期限無	17,700	33,500	2.0	無	都市	無
275	東松山岩花住宅	S59	5	東松山市大字松山2617-1 (東松山駅 ^ハ 25分徒歩7分)	3DK(6・6・6)	212030417	2	期限無	24,300	47,700	1.7	無	LP	無
276	越谷神明住宅	S62	5	越谷市神明町2-357-1 (越谷駅 ^ハ 27分徒歩5分)	3DK(6・4.5・6)	222050412	1	期限無	26,700	52,400	19.0	無	都市	有

※6 坂戸東坂戸住宅は、過去河川の氾濫による水害が発生しております。

【特殊住宅】人身等の事故で空家となっている住宅です。 家賃等は他の住宅と変わりません。

《既存住宅：単身の世帯用》

277	新所沢けやき通り住宅	H11	9	所沢市緑町4-26 (新所沢駅 ^ハ 13分徒歩13分)	2K(4・6)	208040451	1	期限無	22,000	43,200	--	有	都市	有
278	川越久下戸住宅	H13	5	川越市大字久下戸1-1 (南古谷駅 ^ハ 9分徒歩9分)	2K(4.5・6)	201180451	1	期限無	18,600	36,500	32.0	有	都市	有

『春日部内牧団地高齢者世話付住宅』

春日部市では、高齢者世話付住宅に入居された方に対し、必要に応じ、生活指導、相談、一時的な家事援助、緊急対応等のサービスを行う生活援助員を派遣することによって、入居者の方が自立して安心かつ快適な生活を営むことができるようにその在宅生活を支援することを目的としています。

春日部市高齢者世話付住宅生活援助員派遣事業についての問い合わせ先 春日部市役所高齢者支援課 電話048-736-1111 内線2762

1 申込資格

県営住宅の入居要件に該当し、かつ独立して生活するには不安があると認められるが、自活が可能な程度の健康状態である、60歳以上の単身のみの世帯。

2 その他

(1) 入居期間中家賃や共益費のほかに次の費用を負担していただきます。

① 生活援助員派遣に要する費用 1ヶ月1世帯当たり 0～4,900円（その世帯の前年の所得税額により左記の範囲内で定めます。）

※ その世帯の主たる生計者の前年の所得税額により上記の範囲で定めますので、「入居予定者」となられた方は、源泉徴収票等を後日提出していただきますので、あらかじめご承知ください。

《既存住宅：単身の世帯用》（特殊住宅）人身等の事故で空家となっている住宅です。 家賃は他の住宅と変わりません。

279	春日部内牧住宅	H8	5	春日部市内牧3119-1 (春日部駅 ^ハ 111分徒歩2分)	1DK(6)	214100411	1	期限無	18,800	37,000	4.5	有	都市	有
-----	---------	----	---	--	--------	-----------	---	-----	--------	--------	-----	---	----	---

【 単 身 車 イ ス 住 宅 】

申込資格は、「県営住宅入居者募集案内」7ページを参照してください。

『春日部内牧団地高齢者世話付住宅』

春日部市では、高齢者世話付住宅に入居された方に対し、必要に応じ、生活指導、相談、一時的な家事援助、緊急対応等のサービスを行う生活援助員を派遣することによって、入居の方が自立して安心かつ快適な生活を営むことができるようにその在宅生活を支援することを目的としています。

春日部市高齢者世話付住宅生活援助員派遣事業に関する問い合わせ先 春日部市役所高齢者支援課 電話048-736-1111 内線2762

1 申込資格

県営住宅の入居要件に該当し、かつ独立して生活するには不安があると認められるが、自活が可能な程度の健康状態である、60歳以上の単身のみの世帯。

2 その他

(1) 入居期間中家賃や共益費のほかに次の費用を負担していただきます。

① 生活援助員派遣に要する費用 1ヶ月1世帯当たり 0～4,900円（その世帯の前年の所得税額により左記の範囲内で定めます。）

※ その世帯の主たる生計者の前年の所得税額により上記の範囲で定めますので、「入居予定者」となられた方は、源泉徴収票等を後日提出していただきますので、あらかじめご承知ください。

《既存住宅：単身の世帯用》

住 宅 情 報					募 集 住 戸					設 備				
NO	住宅名	建設年度	建物階数	所在地	間取り	住戸番号	募集戸数	入居期間	家賃		倍率	EV	ガス	P
									最低	最高				
280	春日部内牧住宅	H 8	5	春日部市内牧3119-1 (春日部駅バス11分徒歩2分)	2DK(4.5・8)	214100611	1	期限無	27,300	53,600	—	有	都市	有

随時募集（先着順）住宅の一覧

《受付期間 7月1日（月）～9月30日（月）》

福島県東京電力原子力事故による自主避難者の方は、こちらの住宅を随時ご案内しておりますので、ご相談ください。

お問い合わせ・申込みは、埼玉県住宅供給公社 大宮支所まで 048-645-1772

※一部の住宅は、前回の募集から継続して募集しております。

住宅情報					募集住戸						設備		
NO	住宅名	建設年度	建物階数	所在地	間取り	募集戸数	住宅種別	世帯人数	入居期間	家賃（円）	E V	ガス	P
1	大宮東宮下住宅	S47	5	さいたま市見沼区大字新堤152 (七里駅徒歩17分)	2UK	3	一般	2人以上	10年間	14,000～23,500	無	都市	有
2	大宮東宮下住宅	S46	5	さいたま市見沼区大字新堤152 (七里駅徒歩17分)	2UK	5	一般	2人以上	10年間	14,100～21,900	無	都市	有
3	大宮東宮下住宅	S46	5	さいたま市見沼区大字新堤152 (七里駅徒歩17分)	2UDK	2	一般	2人以上	10年間	12,900～21,900	無	都市	有

お問い合わせ・申込みは、埼玉県住宅供給公社 川越支所まで 049-227-6408

※一部の住宅は、前回の募集から継続して募集しております。

4	日高鹿山住宅	S56	5	日高市大字鹿山61-1 (高麗川駅徒歩21分)	3DK	5	一般	2人以上	10年間	21,700～36,500	無	都市	有
5	毛呂本郷住宅	S43	5	毛呂山町大字毛呂本郷7-4 (毛呂駅徒歩2分)	2UDK	1	一般	2人以上	10年間	9,700～18,400	無	LP	無
6	越生南住宅	S57	3	越生町大字越生698-2 (越生駅徒歩3分)	3DK	3	一般	2人以上	10年間	21,400～42,100	無	LP	無
7	毛呂山長瀬住宅	S57	5	毛呂山町南台5-29 (武州長瀬駅徒歩5分)	3DK	1	車イス住宅	2人以上	期限無	21,400～42,100	無	都市	有

お問い合わせ・申込みは、埼玉県住宅供給公社 熊谷支所まで 048-524-7963

※一部の住宅は、前回の募集から継続して募集しております。

8	鴻巣箕田住宅	S49	5	鴻巣市箕田3782-1 (鴻巣駅徒歩28分)	3K	9	一般	2人以上	10年間	16,200～31,900	無	LP	無
9	川里広田住宅	H 1	3	鴻巣市広田675-1 (鴻巣駅バス13分徒歩2分)	3DK	1	一般	2人以上	10年間	21,700～42,600	無	LP	有
10	北本二ツ家住宅	S54	5	北本市二ツ家1-322 (北本駅バス5分徒歩2分)	3DK	4	一般	2人以上	10年間	27,300～53,600	無	都市	有
11	行田下忍住宅	H 1	5	行田市大字下忍1980-1 (吹上駅バス7分徒歩11分)	3DK	2	一般	2人以上	10年間	23,600～46,400	無	都市	有
12	熊谷玉井住宅	S56, S55, S57	5	熊谷市久保島811-1 (籠原駅徒歩27分)	3DK	5	一般	2人以上	10年間	23,700～51,400	無	都市	有
13	上里大御堂住宅	H 1	5	上里町大字大御堂1333-4 (丹荘駅バス4分徒歩7分)	3DK	2	一般	2人以上	10年間	19,200～37,700	無	LP	有
14	小川大豆五駄住宅※1	S58	5	小川町大字小川727-9 (小川町駅徒歩20分)	3DK	2	一般	2人以上	10年間	21,500～42,300	無	LP	無
15	長瀬小坂住宅	H 5	3	長瀬町大字野上下郷366 (樋口駅徒歩13分)	3LDK	1	一般	2人以上	10年間	23,500～46,100	無	LP	有
16	皆野下和田住宅	S58	4	皆野町大字皆野356-1 (皆野駅徒歩11分)	3DK	1	一般	2人以上	10年間	18,800～36,900	無	LP	有
17	秩父中宮地住宅※1	S49	5	秩父市中宮地町37-21 (秩父駅徒歩17分)	2UDK	2	一般	2人以上	10年間	11,700～23,100	無	LP	無
18	秩父永田住宅	S49	5	秩父市永田町9-1 (秩父駅徒歩17分)	3K	1	一般	2人以上	10年間	13,100～25,700	無	都市	無
19	秩父阿保住宅	S50	5	秩父市阿保町1-1 (大野原駅徒歩10分)	2UDK	1	一般	2人以上	10年間	11,300～22,300	無	LP	無
20	秩父阿保住宅	S50	5	秩父市阿保町1-1 (大野原駅徒歩10分)	3K	2	一般	2人以上	10年間	13,200～25,900	無	LP	無
21	秩父大野原住宅	S56	5	秩父市大字大野原944 (大野原駅徒歩10分)	3DK	3	一般	2人以上	10年間	16,900～33,100	無	LP	無
22	秩父つばきの森住宅	S61	3	秩父市上影森234-3 (浦山口駅徒歩5分)	3DK	1	一般	2人以上	10年間	18,200～35,800	無	LP	有
23	秩父久那住宅	H 8	5	秩父市久那1837-1 (影森駅徒歩20分)	3LDK	2	一般	2人以上	10年間	23,600～46,300	有	LP	有
24	吉田塚越住宅※1	S56	4	秩父市上吉田4774-1 (皆野駅バス60分徒歩1分)	3DK	6	一般	2人以上	10年間	13,900～27,400	無	LP	無
25	荒川上田野住宅	S56	4	秩父市荒川上田野633 (武州中川駅徒歩14分)	3DK	3	一般	2人以上	10年間	16,100～31,500	無	LP	有
26	横瀬五番住宅	S63	3	横瀬町大字横瀬1607-1 (横瀬駅徒歩20分)	3DK	2	一般	2人以上	10年間	19,100～37,600	無	LP	無

※1 小川大豆五駄住宅 秩父中宮地住宅 吉田塚越住宅は、土砂災害警戒区域内にある住宅です。

随時募集（先着順）住宅の一覧

《受付期間 7月1日（月）～9月30日（月）》

福島県東京電力原子力事故による自主避難者の方は、こちらの住宅を随時ご案内しておりますので、ご相談ください。

お問い合わせ・申込みは、埼玉県住宅供給公社 熊谷支所まで 048-524-7963

※一部の住宅は、前回の募集から継続して募集しております。

住宅情報					募集住戸						設備		
NO	住宅名	建設年度	建物階数	所在地	間取り	募集戸数	住宅種別	世帯人数	入居期間	家賃（円）	EV	ガス	P
27	大利根細間住宅	H 1	5	加須市細間273-1 (栗橋駅徒歩63分)	3DK	1	一般	2人以上	10年間	23,400 ~ 45,900	無	LP	有
28	羽生北袋住宅	S57	5	羽生市大字北袋4 (羽生駅徒歩24分)	3DK	1	一般	2人以上	10年間	19,100 ~ 38,000	無	LP	有
29	神泉阿久原住宅	S55	3	神川町下阿久原559-1 (本庄駅バス41分徒歩2分)	2DK	2	一般	2人以上	10年間	13,500 ~ 26,600	無	LP	無
30	深谷萱場住宅	H10	3	深谷市見晴町26-1 (深谷駅徒歩19分)	2DK	1	子育て	2人以上	10年間	21,700 ~ 43,000	無	都市	有
31	深谷戸森住宅	H 9	5	深谷市大字戸森116-1 (深谷駅徒歩28分)	3DK	1	子育て	2人以上	10年間	26,500 ~ 52,100	有	都市	有
32	本庄北諏訪住宅	H 5	4	本庄市日の出2-5-22 (本庄駅徒歩19分)	3DK	1	子育て	2人以上	10年間	27,500 ~ 54,000	無	都市	有
33	妻沼長井住宅	S56, S57	4	熊谷市江波416-1 (熊谷駅バス21分徒歩13分)	3DK	3	高齢・障がい (EV無1階)	2人以上	期限無	21,000 ~ 41,800	無	LP	有
34	本庄日の出住宅	S62	3	本庄市日の出2-1-2 (本庄駅徒歩13分)	3DK	1	高齢・障がい (EV無1階)	2人以上	期限無	22,900 ~ 45,000	無	都市	有
35	上里大御堂住宅	H 1	4, 5	上里町大字大御堂1333-4 (丹荘駅バス4分徒歩7分)	3DK	2	高齢・障がい (EV無1階)	2人以上	期限無	19,200 ~ 37,700	無	LP	有
36	東松山岩花住宅	S59	5	東松山市大字松山2617-1 (東松山駅バス5分徒歩7分)	3DK	1	高齢・障がい (EV無1階)	2人以上	期限無	23,600 ~ 47,100	無	LP	無
37	嵐山平沢住宅	S59	4	嵐山町大字平沢369 (武蔵嵐山駅徒歩17分)	3DK	2	高齢・障がい (EV無1階)	2人以上	期限無	23,000 ~ 45,200	無	LP	無
38	小川大豆五駄住宅※2	S58	5	小川町大字小川1727-9 (小川町駅徒歩20分)	3DK	1	高齢・障がい (EV無1階)	2人以上	期限無	21,500 ~ 42,300	無	LP	無
39	東秩父安戸住宅	H 1	3	東秩父村大字安戸94-2 (小川町駅バス21分徒歩3分)	3DK	1	高齢・障がい (EV無1階)	2人以上	期限無	19,400 ~ 38,100	無	LP	無
40	秩父こぶし住宅	S55	5	秩父市大字大野原2327-3 (大野原駅徒歩21分)	3DK	1	高齢・障がい (EV無1階)	2人以上	期限無	17,100 ~ 33,600	無	LP	有
41	秩父大野原住宅	S56	5	秩父市大字大野原944 (大野原駅徒歩10分)	3DK	2	高齢・障がい (EV無1階)	2人以上	期限無	16,900 ~ 33,100	無	LP	無
42	秩父つばきの森住宅	S61	3	秩父市上影森234-3 (浦山口駅徒歩5分)	3DK	1	高齢・障がい (EV無1階)	2人以上	期限無	18,200 ~ 35,800	無	LP	有
43	荒川上田野住宅	S56	4	秩父市荒川上田野633 (武州中川駅徒歩14分)	3DK	1	高齢・障がい (EV無1階)	2人以上	期限無	16,000 ~ 31,400	無	LP	有
44	小鹿野赤平住宅	S62	3	小鹿野町小鹿野490-4 (秩父駅バス33分徒歩4分)	3DK	1	高齢・障がい (EV無1階)	2人以上	期限無	18,900 ~ 37,000	無	LP	有
45	横瀬五番住宅	S63	3	横瀬町大字横瀬1607-1 (横瀬駅徒歩20分)	3DK	1	高齢・障がい (EV無1階)	2人以上	期限無	19,100 ~ 37,600	無	LP	無
46	大利根細間住宅	H 5	4	加須市細間273-1 (栗橋駅徒歩63分)	3DK	2	高齢・障がい (EV無1階)	2人以上	期限無	25,200 ~ 49,400	無	LP	有
47	羽生北袋住宅	S56	5	羽生市大字北袋4 (羽生駅徒歩24分)	3DK	1	高齢・障がい (EV無1階)	2人以上	期限無	19,100 ~ 37,500	無	LP	有
48	神泉阿久原住宅	S55	3	神川町下阿久原559-1 (本庄駅バス41分徒歩2分)	3DK	1	高齢・障がい (EV無1階)	2人以上	期限無	17,200 ~ 33,800	無	LP	無
49	花園黒田住宅	H 7	5	深谷市黒田301-1 (永田駅徒歩3分)	3LDK	1	車イス住宅	2人以上	期限無	30,100 ~ 59,100	有	LP	有
50	熊谷下奈良住宅	H13	5	熊谷市下奈良773-3 (熊谷駅バス15分徒歩8分)	1DK	1	单身	1人	期限無	17,200 ~ 34,100	有	LP	有
51	本庄朝日町住宅	H 5	3	本庄市日の出1-8-13 (本庄駅徒歩19分)	3DK	1	单身 (EV無2階)	1人	期限無	26,100 ~ 51,200	無	都市	有
52	上里大御堂住宅	H 1	4	上里町大字大御堂1333-4 (丹荘駅バス4分徒歩7分)	3DK	1	单身 (EV無2階)	1人	期限無	19,200 ~ 37,700	無	LP	有
53	妻沼長井住宅	S57	4	熊谷市江波416-1 (熊谷駅バス21分徒歩13分)	3DK	1	单身 (EV無3階)	1人	期限無	21,300 ~ 41,800	無	LP	有
54	寄居鉢形住宅	S57	5	寄居町大字鉢形41-2 (鉢形駅徒歩9分)	3DK	1	单身 (EV無3階)	1人	期限無	18,900 ~ 37,200	無	LP	無
55	東秩父安戸住宅	S57	3	東秩父村大字安戸94-2 (小川町駅バス21分徒歩3分)	3DK	1	单身 (EV無3階)	1人	期限無	18,100 ~ 35,600	無	LP	無
56	秩父こぶし住宅	S55	5	秩父市大字大野原2327-3 (大野原駅徒歩21分)	3DK	1	单身 (EV無1階)	1人	期限無	17,100 ~ 33,600	無	LP	有
57	秩父久那住宅	H 8	5	秩父市久那1837-1 (影森駅徒歩20分)	2LDK	1	单身	1人	期限無	20,200 ~ 39,700	有	LP	有

※2 小川大豆五駄住宅は、土砂災害警戒区域内にある住宅です。

随時募集（先着順）の一覧

随時募集（先着順）住宅の一覧

《受付期間 7月1日（月）～9月30日（月）》

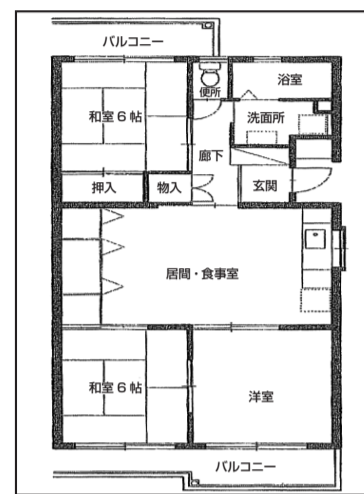
福島県東京電力原子力事故による自主避難者の方は、こちらの住宅を随時ご案内しておりますので、ご相談ください。

お問い合わせ・申込みは、埼玉県住宅供給公社 熊谷支所まで 048-524-7963

※一部の住宅は、前回の募集から継続して募集しております。

住宅情報					募集住戸						設備		
NO	住宅名	建設年度	建物階数	所在地	間取り	募集戸数	住宅種別	世帯人数	入居期間	家賃（円）	EV	ガス	P
58	加須南大桑住宅	H 4	4	加須市南大桑690-3 (花崎駅徒歩8分)	3LDK	2	一般	2人以上	10年間	30,900 ~ 60,600	無	LP	有

東武伊勢崎線 花崎駅 から徒歩8分、東北自動車道 加須IC から車約7分。
3LDK（約70.83㎡）と広い間取りが特徴です。収納スペースも多く設置されています。
徒歩圏内に保育園、幼稚園、小、中学校があり、子育て世帯にもおすすめの住宅です。



お問い合わせ・申込みは、埼玉県住宅供給公社 岩槻支所まで 048-794-7146

※一部の住宅は、前回の募集から継続して募集しております。

59	岩槻諏訪山下住宅	S44	5	さいたま市岩槻区諏訪3-3 (東岩槻駅徒歩10分)	2K	2	一般	2人以上	10年間	11,100 ~ 19,500	無	都市	有
60	岩槻諏訪山下住宅	S46	5	さいたま市岩槻区諏訪3-3 (東岩槻駅徒歩10分)	2UK	6	一般	2人以上	10年間	14,000 ~ 20,500	無	都市	有
61	岩槻諏訪山下住宅	S46, S47	5	さいたま市岩槻区諏訪3-3 (東岩槻駅徒歩10分)	2UK	3	一般	2人以上	10年間	12,500 ~ 23,000	無	都市	有
62	岩槻諏訪山下住宅	S45	5	さいたま市岩槻区諏訪3-3 (東岩槻駅徒歩10分)	2UK	2	一般	2人以上	10年間	13,500 ~ 19,100	無	都市	有
63	岩槻諏訪山下住宅	S45	5	さいたま市岩槻区諏訪3-3 (東岩槻駅徒歩10分)	2UK	1	一般 特殊人身	2人以上	10年間	12,700 ~ 19,300	無	都市	有
64	岩槻諏訪山下住宅	S45	5	さいたま市岩槻区諏訪3-3 (東岩槻駅徒歩10分)	2UK	1	一般 特殊人身	2人以上	10年間	13,500 ~ 19,100	無	都市	有
65	松伏つきひじ住宅	H 1	3	松伏町大字築比地636-1 (せんげん台駅 徒歩15分)	3DK	2	一般	2人以上	10年間	25,400 ~ 49,900	無	LP	無
66	杉戸下野住宅	H 3	3	杉戸町大字下野948-1 (杉戸高野台駅徒歩21分)	3DK	1	一般	2人以上	10年間	25,400 ~ 49,900	無	LP	有
67	白岡下大崎住宅	H 3	3	白岡市下大崎295 (蓮田駅 徒歩24分)	3DK	1	一般	2人以上	10年間	25,200 ~ 49,400	無	LP	有
68	鷲宮金山住宅	S61	4	久喜市鷲宮2789-1 (鷲宮駅徒歩17分)	3DK	3	一般	2人以上	10年間	24,700 ~ 48,600	無	都市	有
69	杉戸とねり住宅	H 6	8	杉戸町大字杉戸853-1 (東武動物公園駅徒歩16分)	3LDK	1	子育て	2人以上	10年間	29,400 ~ 57,800	有	LP	有
70	白岡下大崎住宅	H 3	3	白岡市大字下大崎295 (蓮田駅 徒歩24分)	3DK	4	子育て	2人以上	10年間	25,200 ~ 49,400	無	LP	有
71	岩槻南平野やまがき住宅	H11	3	さいたま市岩槻区南平野2-17-1 (東岩槻駅徒歩17分)	3DK	1	多子子育て支援 (可動間仕切り)	4人以上	10年間	33,300 ~ 65,300	有	都市	有
72	杉戸とねり住宅	H 6	8	杉戸町杉戸853-1 (東武動物公園駅徒歩16分)	3LDK	1	多子子育て支援 (可動間仕切り)	4人以上	10年間	29,400 ~ 57,800	有	LP	有
73	岩槻諏訪山下住宅	S46	5	さいたま市岩槻区諏訪3-3 (東岩槻駅徒歩10分)	2UK	1	車イス住宅	2人以上	期限無	14,800 ~ 23,000	無	都市	有
74	杉戸とねり住宅	H 6	8	杉戸町大字杉戸853-1 (東武動物公園駅徒歩16分)	3LDK	1	車イス住宅	2人以上	期限無	29,300 ~ 57,600	有	LP	有

